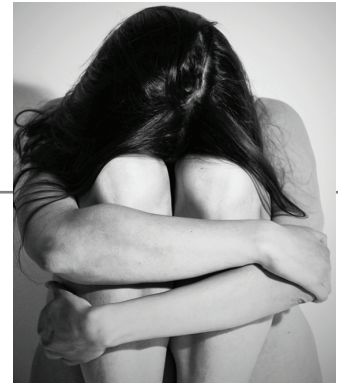


RESSOURCES SPÉCIALISÉES POUR LES PERSONNES AUX PRISES AVEC UN TROUBLE ALIMENTAIRE ET LEURS PROCHES



MONTRÉAL ET ENVIRONS : ENFANTS - ADOLESCENTS

Hôpital Sainte-Justine (11 à 17 ans)	514.345.4721	www.chu-sainte-justine.com
Hôpital Sainte-Justine (10 et moins)	514.345.4893	www.chu-sainte-justine.com
Hôpital de Montréal pour enfants	514. 412.4481	www.hopitalpourenfants.com
Centre de médecine familial Herzl-Hôpital Général Juif (13 à 19 ans)	514. 340.8242	www.jgh.ca/en/HerzlFamilyPracticeCentre
Institut universitaire de santé mentale Douglas	514.761.6131 # 2126	www.douglas.qc.ca

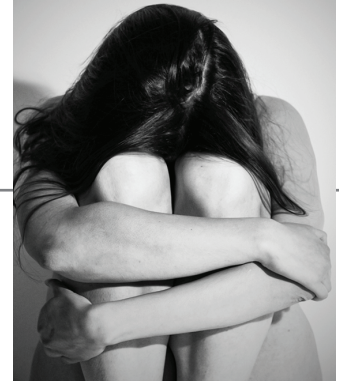
MONTRÉAL ET ENVIRONS : ADULTES

Anorexie et Boulimie Québec	514.630.0907 1.800.630.0907	www.anebquebec.com
Institut universitaire de santé mentale Douglas	514.761.6131 # 2895	www.douglas.qc.ca
Hôpital Général de Montréal	514. 485.7772	http://cusm.ca/
Unité des troubles alimentaires de l'Université McGill – Pour étudiants de McGill	514. 398.1050	www.mcgill.ca
Outremangeurs anonymes - Groupes d'entraide pour la compulsions alimentaire	514. 490.1939 1.877.509.1939	www.outremangeurs.org

MONTRÉAL ET ENVIRONS : POUR TOUS

Clinique Psychoalimentaire – Clinique privée	514. 507.9456	www.psychoalimentaire.com
Clinique BACA – Clinique privée	514. 544.2323	www.cliniquebaca.com
Clinique MuUla	514.490.1001	www.muula.ca
Clinique Change – Clinique privée	514.508.5779	www.changepsy.ca
Clinique des troubles de l'alimentation de la Rive-Sud – Clinique privée	514.433.5727	www.cliniquealimentation.com

**RESSOURCES SPÉCIALISÉES POUR LES PERSONNES
AUX PRISES AVEC UN TROUBLE ALIMENTAIRE
ET LEURS PROCHES**



LAVAL

CSSS St-Rose – Pour les personnes de 14-20 ans habitant à Laval	450.627.2530 # 64922	**Demandes doivent passer par l'accueil en 1ère ligne
--	-------------------------	---

QUÉBEC

Clinique St-Amour – Clinique privée pour adolescents et adultes	418.834.9825 1.800.678.9011	www.cliniquestamour.com
Maison l'Éclaircie – Organisme communautaire pour personnes de 14 ans et plus	418.650.1076 1.866.900.1076	www.maisoneclaircie.qc.ca
Centre hospitalier de l'Université Laval (18 ans et plus)	418.654.2121 418.650.0092	www.chuq.qc.ca
Service de consultation de l'École de psychologie de l'Université Laval	418.656.5460	www.psy.ulaval.ca/SCEP.html
Clinique Nutrition Santé de l'Université Laval	418.656.9092	http://www.inaf.ulaval.ca/grand-public/clinique-nutrition-sante/#.UtlTdl051s
CAP Services Psychologiques – Clinique privée	418.623.8575	www.capservicespsychologiques.com
Judith Petitpas (services pour personnes souffrant d'hyperphagie)	418.576.0999	info@judithpetitpas.net

SHERBROOKE

Centre hospitalier de l'Université de Sherbrooke – Pour personnes de moins de 18 ans	819.346.1110	www.chus.qc.ca/fr/
Arrimage Estrie – Organisme communautaire	819.564.7885	www.arrimageestrie.com

RESSOURCES SPÉCIALISÉES POUR LES PERSONNES AUX PRISES AVEC UN TROUBLE ALIMENTAIRE ET LEURS PROCHES



OUTAOUAIS

Clinique Imavi Clinique Imavi – Clinique privée pour tous	819.208.2413	www.imavi.ca
---	--------------	--

SAGUENAY / LAC ST-JEAN

Hôpital de Chicoutimi – 0 à 18 ans *Nécessite la référence d'un médecin	418.541.1000 #1059	*Dessert également la Côte-Nord
Comité Enfaim (Chicoutimi) – Organisme communautaire	418.541.3065	www.comiteenfaim.ca

CÔTE-NORD

Eki-Lib Santé Côte-Nord – Adultes et adolescents	418.965.3347 1.877.968.3960	www.eki-lib.com
--	--------------------------------	--

CLINIQUES UNIVERSITAIRES DE SERVICES PSYCHOLOGIQUES

Disponible de septembre à mai (toutes régions confondues)

UQAM	514.987.0253	www.psycho.uqam.ca
Université de Montréal	514.343.7725	www.psy.umontreal.ca/ressources-services/clinique-universitaire-de-psychologie/
Université McGill *Services en anglais seulement	514.398-4641	www.mcgill.ca/edu-ecp/about/clinic *25\$/séance
Université du Québec à Chicoutimi	418.545.5024	www.uqac.ca/administration_services/cup/indez.php
Université du Québec à Trois-Rivières	819.376.5088	www.oraprdnt.uqtr.quebec.ca
Université de Sherbrooke	819.821.8000 # 63191	www.usherbrooke.ca/psychologie/cipus/cipus.html
Université d'Ottawa	613.562.5289	www.socialsciences.uottawa.ca/psy/fra/csp.asp